

یونیت هیتر

مقدمه :

و خروجی 160°F می باشند . دمای هوای ورودی 60°F در نظر گرفته شده است .

برای سایر دماهای ورودی آب و هوا میتوان ظرفیت حرارتی دستگاه را با ضرب کردن ضرایب تبدیل بدست آمده از جدول شماره ۴ در مقادیر جدول شماره ۲ و ۳ بدست آورد.

یونیت هیتر بخار :

کوئل یونیت هیترهای بخار از لوله های مانسمان و فین آلومینیومی ساخته شده و به صورت Spiral Fin tube میباشد .

روش انتخاب یونیت هیتر بخار :

یونیت هیتر بخار نیز بر اساس بار حرارتی مورد نیاز از جدول شماره ۶ و ۷ انتخاب میشود ، ضرایب تصحیح برای فشار بخار و دمای هوای ورودی غیر از آنچه در جدول شماره ۶ و ۷ ذکر شده از جدول شماره ۵ بدست می آید .

یونیت هیترهای تهویه دماوند پارس از مرغوبترین مواد اولیه موجود با بدنه ای زیبا ، کم صدا و راندمان حرارتی بالا ساخته شده اند. فن از نوع محوری بوده و بالانس گردیده است تا از لرزش دستگاه هنگام کار جلوگیری بعمل آید . یونیت هیترهای تهویه دماوند به صورت استاندارد برای نصب بر روی سینی و در صورت سفارش با آویز سقفی ساخته می شوند.

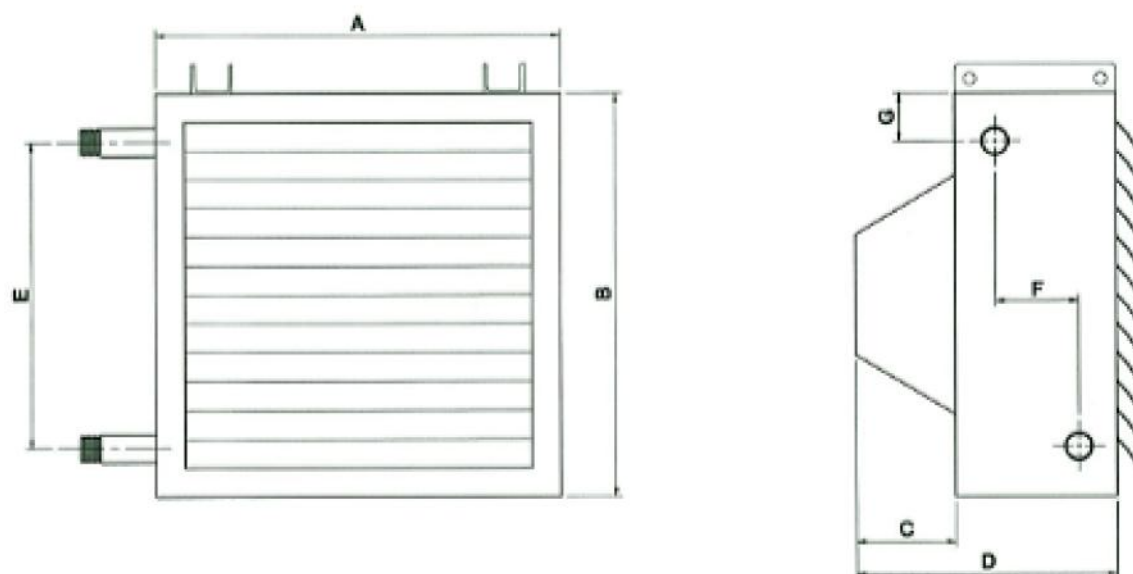
یونیت هیتر آب گرم :

کوئل یونیت هیتر های آب گرم از لوله مسی و فین آلومینیومی ساخته شده و به صورت Fin Plate میباشد .

روش انتخاب یونیت هیتر آب گرم :

برای انتخاب یونیت هیتر آب گرم پس از مشخص شدن بار حرارتی مورد نیاز از جدول شماره ۲ و ۳ استفاده میشود .

مقادیر این جدول بر مبنای دمای ورودی آب 180°F

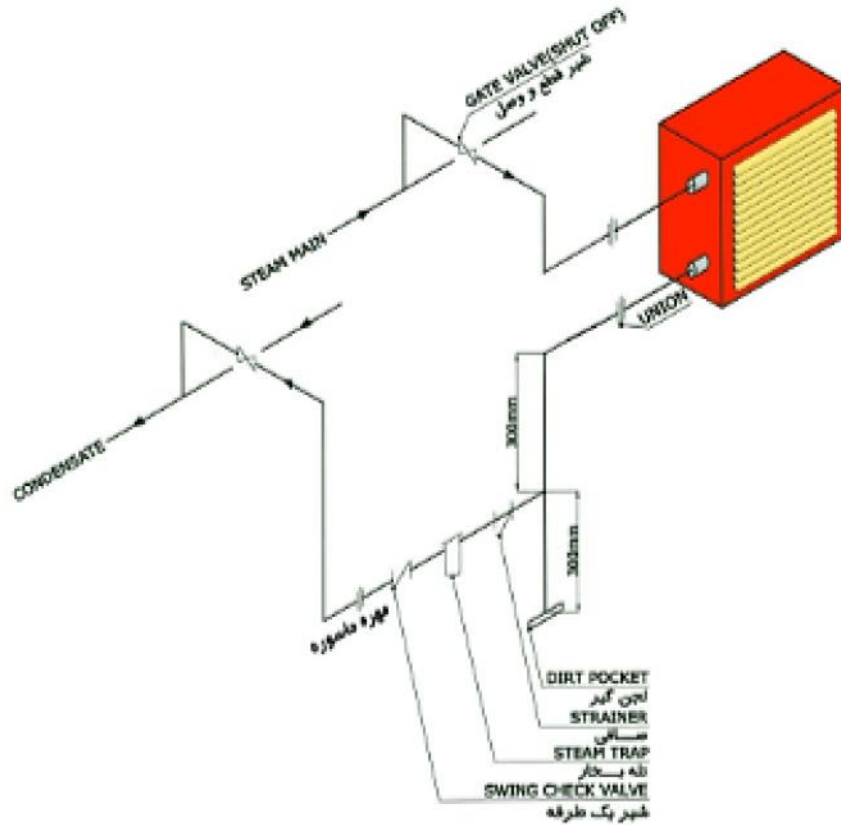


جدول شماره ۱ : (ابعاد و اندازه های یونیت هیتر) کلیه ابعاد به میلیمتر میباشند.

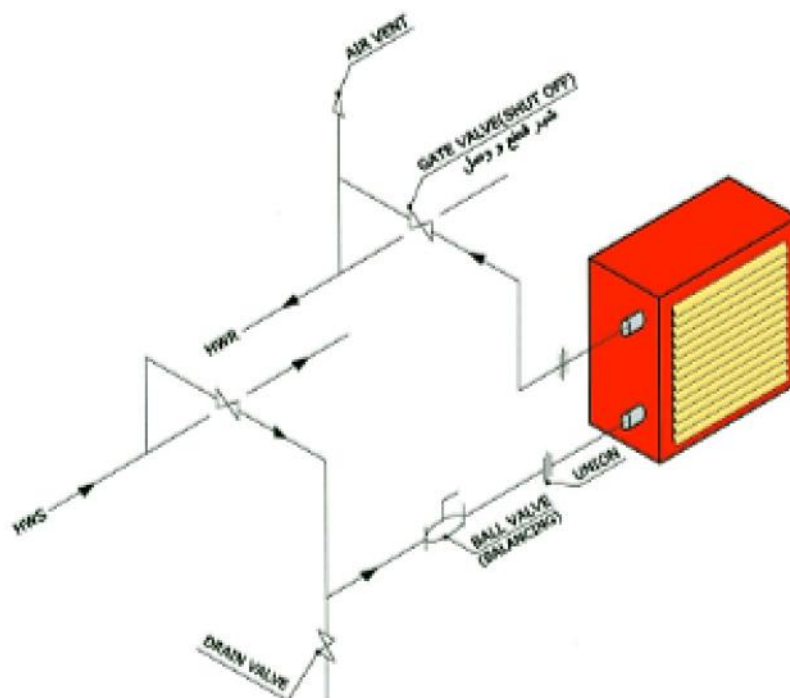
Size	A	B	C	D	E	F	G	Water Inlet & Out let	Steam Inlet	Steam Out let
1-W,S	485	485	280	520	247	33	120	1"	1"	3/4"
2-W,S	561	561	280	520	323	33	120	1"	1"	3/4"
3-W,S	637	637	280	520	399	33	120	1,1/4"	1,1/4"	1"
4-W,S	713	713	280	520	475	33	120	1,1/4"	1,1/4"	1"
5-W,S	789	789	280	520	551	42	120	1,1/2"	1,1/2"	1,1/4"



دیاگرام لوله کشی یونیت هیتر بخار
Steam Unit Heater Piping Diagram



دیاگرام لوله کشی یونیت هیتر آبگرم
Hot Water Unit Heater Piping Diagram



** حق هرگونه تغییرات در مندرجات فنی کاتالوگ بدون اطلاع قبلی برای تولید کننده محفوظ است .